

# STEAMY

## Plancha de vapor portátil para la ropa



### MANUAL DE USUARIO

Estimado cliente:

Gracias por comprar nuestro producto.

Esta plancha de vapor para la ropa ligera, portátil y eficaz para eliminar las arrugas es perfecta para eliminar las arrugas de la ropa en casa, cuando viaja por negocios o cuando se va de vacaciones. Puede caber fácilmente en maletas y bolsas, lo que le permite llevarla a cualquier lugar. La plancha de vapor portátil es segura de usar en diferentes tipos de materiales y no solo elimina las arrugas no deseadas de las prendas, sino que también desodoriza sus prendas al mismo tiempo. Olvídense de gastar una fortuna en tintorerías: cuando tenga la Steamy, ahorrará mucho dinero y disfrutará de una ropa limpia y sin arrugas.



Lea las instrucciones antes de utilizar el dispositivo y consérvelas para futuras consultas.

### EL PAQUETE INCLUYE:

- 1 unidad principal (plancha de vapor para la ropa)
- 1 cepillo de fibras (puede que ya esté instalado en el cabezal de la plancha)
- 1 manual de usuario



#### ¡Advertencia!

¡Debido a su longitud, el cable puede causar asfixia si se enrolla alrededor del cuello! Cuando haya niños cerca, tenga mucho cuidado.

### ESPECIFICACIONES

Potencia de entrada:	230 V CA 50-60 Hz
Potencia de salida:	5,3 V = 1 A
Potencia en vatios:	1100 W
Capacidad del depósito de agua:	100 ml
Peso:	0,85 kg
Tiempo de calentamiento:	20 s
Duración de funcionamiento:	8-10 min

#### APTA PARA:

- Ropa y prendas
- Cortinas y visillos
- Manteles y ropa de cama
- Cortinas de ducha de tela
- Muebles tapizados
- Alfombras

### INSTRUCCIONES DE SEGURIDAD IMPORTANTES

POR FAVOR, LEA ESTAS INSTRUCCIONES ANTES DE USAR EL PRODUCTO Y GUÁRDELAS PARA FUTURAS CONSULTAS.

#### PRECAUCIÓN

Cuando utilice aparatos eléctricos, siempre se deben seguir las precauciones básicas de seguridad.

- Compruebe que la potencia eléctrica de la fuente de alimentación sea la misma que la de esta plancha de vapor y que la fuente de alimentación esté en buenas condiciones.
- Para evitar el riesgo de descarga eléctrica, este equipo solo debe conectarse a una fuente de alimentación con toma de tierra.
- Esta plancha de vapor está diseñada para uso doméstico únicamente.

- Este aparato no está diseñado para que lo utilicen personas, incluidos niños, con capacidades físicas, sensoriales o mentales reducidas, o con falta de experiencia o conocimiento, a menos que hayan recibido supervisión o instrucciones sobre el uso del aparato por parte de una persona responsable de su seguridad.
- Los niños (incluso bajo supervisión) no deben jugar con el dispositivo.
- Se debe tener cuidado al usar el aparato debido a la emisión de vapor.
- No presione el botón de vapor cuando el cabezal de vapor esté apuntando hacia una persona o mascota.
- No use este aparato sobre ropa que lleve puesta una persona.
- No utilice la plancha de vapor de forma que el vapor liberado entre en contacto con la piel del usuario.
- Asegúrese de que el botón de vapor no esté presionado cuando cambie los accesorios.
- Desenchufe el aparato durante el llenado y la limpieza.
- Agarre el enchufe, no el cable, cuando retire el cable de alimentación de una toma de corriente.
- No permita que la plancha de vapor entre en contacto con el agua (excepto el agua en el depósito), especialmente cuando está enchufada a una toma de corriente.
- No sumerja el producto en agua ni otro líquido.
- No utilice este aparato cerca de bañeras, duchas, lavabos u otros recipientes que contengan agua.
- Mantenga todas las conexiones eléctricas limpias y secas.
- Evite dejar caer o golpear el producto.
- Si el cable de alimentación está dañado, debe ser reemplazado por el fabricante, su agente de servicio o personas cualificadas para evitar peligros.
- Si necesita dejar la plancha de vapor desatendida, retire el cable de alimentación de la toma de corriente.
- No se acepta ninguna responsabilidad por los daños causados por el incumplimiento de estas instrucciones o cualquier otro uso indebido o mal manejo.
- No use ni almacene la plancha de vapor en un lugar donde esté expuesta a la luz solar directa, calor o frío extremo, agua, etc.



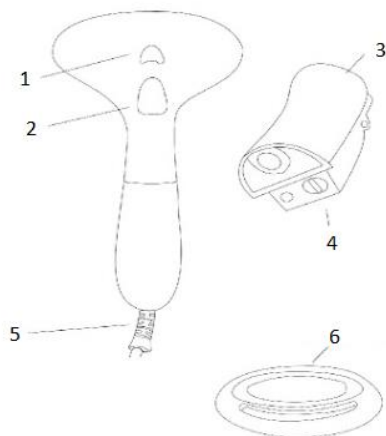
¡No se permite ninguna modificación de este equipo!

¡No modifique este equipo sin la autorización del fabricante!



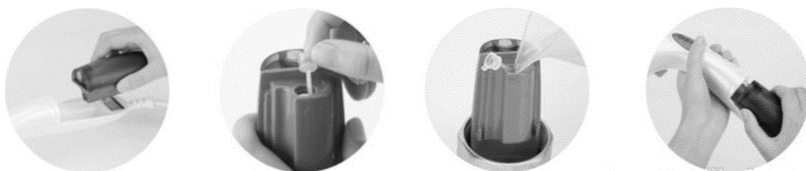
¡Advertencia! Si se modifica el equipo, se deben realizar inspecciones y pruebas apropiadas para garantizar el uso seguro y continuo del equipo.

## PARTES DEL DISPOSITIVO



- |                     |                          |
|---------------------|--------------------------|
| 1. Luz indicadora   | 4. Tapón del depósito    |
| 2. Botón de vapor   | 5. Cable de alimentación |
| 3. Depósito de agua | 6. Cepillo de fibra      |

## PREPARACIÓN DE LA PLANCHA DE VAPOR



1. Llene la taza de medir con 100 ml de agua. (Recomendamos usar agua del grifo previamente hervida destilada, purificada o fría. El uso de agua del grifo o agua municipal directamente de su grifo causará que se acumule cal (minerales endurecidos) en los conductos de agua que resultará en la obstrucción de los tubos de agua internos).
2. Coja el depósito de agua con una mano y tire firmemente del mango de la plancha en la dirección del cable de alimentación.
3. Tire del tapón del depósito desde la parte superior del depósito de agua lo suficiente para dejar el tapón colgando sobre el orificio de llenado y vierta los 100 ml de agua en el depósito. Vuelva a colocar el tapón del depósito.
4. Deslice el depósito de agua de vuelta en su lugar en el mango.
5. Enchufe la plancha de vapor en una toma de corriente de 110/230 voltios. Una luz indicadora se encenderá tras un período de calentamiento de dos minutos. Cuando se apague la luz, la plancha de vapor estará lista para usarse.

## CÓMO USAR LA PLANCHA DE VAPOR

1. Agarre el mango y presione el botón de vapor con el pulgar. (Si cuando pase la plancha de vapor hacia arriba y hacia abajo de la tela, nota que sus dedos entran en contacto con la salida de vapor, gire su agarre ligeramente de manera que presione el botón de vapor con el dedo índice. Esto coloca los otros dedos más abajo del mango y lejos de la ráfaga de vapor).



2. Con la mano libre, agarre la tela y estírela mientras mueve la plancha de vapor hacia arriba y hacia abajo.



3. Al soltar el botón de vapor, se detendrá abruptamente el flujo de vapor, lo que le permitirá mover la plancha de vapor a un lugar diferente de la tela. Esto ahorrará agua y reducirá la cantidad de recargas que tenga que hacer.

### Uso del accesorio de cepillo de fibra

1. Para conectar el accesorio al cuerpo de la plancha de vapor, inserte las dos ranuras en el borde inferior del accesorio sobre las dos pestañas ubicadas en el borde inferior del cabezal de spray.
2. Presione el accesorio hacia abajo en pleno contacto con el cabezal de vapor y luego presione firmemente la pestaña de bloqueo hasta que encaje en su lugar.
3. El accesorio de cepillo de fibra se puede usar sin presionar el botón de vapor para ayudar a eliminar pelusas, cabello, etc. de telas de lana antes de planchar las arrugas con vapor.



4. Para eliminar las arrugas, presione el botón de vapor y deslice la plancha de vapor hacia arriba y hacia abajo por la tela.
5. Sin vapor, el accesorio ayudará a soltar las partículas de las telas de los muebles y, cuando se aplica vapor, el accesorio actúa como un paño de limpieza para las manchas que se pueden disolver en agua.
6. Para quitar el accesorio, coja la lengüeta de bloqueo en el lado superior del accesorio y tire con fuerza en dirección opuesta al cabezal de la plancha de vapor lo que liberará las ranuras de las lengüetas.



## OTROS USOS DE SU PLANCHA DE VAPOR PORTÁTIL

- ★ La plancha de vapor también se puede utilizar para matar las bacterias que se acumulan en superficies tales como encimeras de fregaderos.
- ★ La plancha de vapor también esterilizará y ayudará a desodorizar las telas eliminando olores como residuos del humo del tabaco de la ropa.
- ★ No solo para la ropa, el vaporizador puede eliminar arrugas de cortinas incluso estando colgadas. No es necesario quitarlas y colocarlas sobre una tabla de planchar.
- ★ Las sábanas y fundas de almohada se pueden refrescar y esterilizar sin quitarlas de la cama, porque el vapor eliminará los olores antes de que las telas tengan tiempo de saturarse de agua. Solo asegúrese de mantener la plancha de vapor en movimiento y evite pasar por las mismas áreas repetidamente.

## ANTES DE GUARDAR LA PLANCHA DE VAPOR

1. Cuando termine de usar la plancha de vapor, retire el depósito de agua del mango.
2. Coja el depósito de agua con una mano y tire firmemente del mango de la plancha en la dirección del cable de alimentación.





3. Abra el depósito de agua quitando el tapón y drene el agua sobrante.
4. Mientras aún está enchufada, presione el botón de vapor para permitir que salga el agua de dentro del sistema de bombeo.



5. Desenchufe el cable de alimentación, vuelva a insertar el tapón del depósito y vuelva a colocar el depósito de agua en el mango.

## LIMPIEZA Y ALMACENAMIENTO

### LIMPIEZA



NO SUMERJA EL CUERPO PRINCIPAL DE LA PLANCHA DE VAPOR EN AGUA U OTROS LÍQUIDOS. CAUSARÁ DAÑOS AL DISPOSITIVO.

- Utilice únicamente un paño suave ligeramente húmedo para limpiar la carcasa del producto.
- No desmonte el producto.

### Cómo eliminar la acumulación de minerales

La acumulación de minerales puede comenzar a obstruir la plancha de vapor e incluso podría dejar manchas de polvo blanco en la ropa. Para salvar su plancha de vapor y proteger su ropa de trabajo, comience por limpiar su plancha de vapor cada pocos meses o cuando el flujo de vapor comience a disminuir, siguiendo los sencillos pasos descritos a continuación.

**Consejo profesional:** Para prevenir la calcificación, en primer lugar, use solo agua destilada en su plancha de vapor para la ropa. Dado que el agua destilada no contiene sales ni minerales, no tendrá que preocuparse por las manchas blancas de minerales que aparecen en su jersey negro favorito.

## Lo que necesitará

- Vinagre blanco
- Agua destilada

## Siga estos pasos

1. Llene el depósito con una parte de vinagre blanco y dos partes de agua destilada. Encienda la plancha de vapor hasta que se acabe aproximadamente la mitad de la solución.
2. Deje que el agua se enfríe por completo, luego vacíe la plancha de vapor.
3. Repita el proceso según sea necesario hasta que se solucione la obstrucción o los depósitos de minerales desaparezcan.
4. Antes de planchar su ropa, enjuague bien cualquier resto de vinagre. Llene el depósito con agua destilada, luego encienda el aparato hasta que se acabe la mitad del agua. Vacíe la plancha de vapor y deje secar al aire por completo.



## ALMACENAMIENTO

- Almacenar en un lugar seguro y seco. No use ni almacene la plancha STEAMY en un lugar donde esté expuesta a la luz solar directa, calor o frío extremo, agua, pelusas, pelo de mascotas, polvo, etc.
- Almacenar y mantener alejada de los niños.

## SOLUCIÓN DE PROBLEMAS

Problema	Posibles razones	Solución
La unidad no calienta.	La unidad no está enchufada.	Enchufe el aparato a la red eléctrica.
	El interruptor no está activado.	Presione el interruptor de encendido/apagado. El interruptor se iluminará.
La unidad se calienta, pero no emite vapor.	El depósito de agua está vacío.	Vuelva a llenar el depósito de agua.
	Acumulación de minerales en la unidad.	Siga la guía para eliminar la acumulación de minerales.
	Rotura de fusible térmico.	Llévela a un centro de servicio certificado.



<p>La salida de vapor es intermitente.</p>	<p>Acumulación de minerales en la unidad.</p>	<p>Es normal que la unidad deje de emitir vapor periódicamente durante unos segundos; si no emite vapor durante períodos más prolongados, siga la guía de eliminación de acumulación de minerales.</p>
--	---	--

---

### Instrucciones de reciclaje y eliminación



Esta marca indica que este producto no debe desecharse con otros desechos domésticos en toda la UE. Para evitar posibles daños al medioambiente o a la salud humana debido a la eliminación incontrolada de residuos, recíclalo de manera responsable para promover la reutilización sostenible de los recursos materiales. Para devolver su dispositivo usado, utilice los sistemas de devolución y recogida, o póngase en contacto con el vendedor a quien compró el producto. Pueden recoger este producto para un reciclaje ambientalmente seguro.



Declaración del fabricante de que el producto cumple con los requisitos de las Directivas CE aplicables.